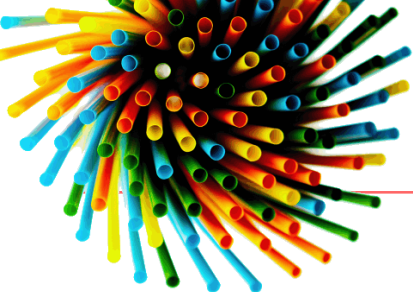


GERPPASS
GESTÃO INTELIGENTE DE CONTINGÊNCIAS

Produtos e Serviços de Capital Humano, Diversidade, Engajamento e Sustentabilidade

Sua empresa na direção certa!



Nosso Propósito e Diferenciais

PROPÓSITO

Tornar as empresas mais HUMANIZADAS por meio da formatação, estruturação, implementação, análise e revisão de programas e/ou projetos de Capital Humano, Diversidade, Engajamento e Sustentabilidade.

DIFERENCIAIS

Experiência e
Reconhecimento

Vivência e Atuação
Significativa

Conhecimento e
soluções
inovadoras



Produtos Gerppass

Software Gestão Capital Humano

- Indicadores:

A **Gerppass** pode oferecer a seus clientes um software complexo com informações e dados do **Capital Humano** de suas empresas. É possível estratificar e cruzar os dados de diferentes áreas e unidades de negócios com relatórios customizados para as necessidades de cada companhia. E ainda, as empresas clientes podem administrar seus próprios dados e/ou buscar na **Gerppass** a solução desta gestão.

- Mensuração de Resultados:

O software da **Gerppass** oferece a seus parceiros e clientes, toda mensuração e acompanhamento de dados do **Capital Humano** da empresa.

- Acompanhamento de Evolução e Crescimento:

O software da **Gerppass** provê relatórios analíticos capazes de apoiar as empresas no acompanhamento e evolução de dados.

E os serviços de consultoria da **Gerppass** podem oferecer soluções de análise da evolução e crescimento da empresa.

As soluções oferecidas pelo Software da **Gerppass** tornam a gestão do **Capital Humano** muito mais transparente, estratégica e inovadora.



Serviços/Consultoria Gerppass



Capital Humano

- Estratégia de Recursos Humanos;
- Estratégia de Talentos;
- Desenvolvimento de Líderes – Mentoring, Plano de Sucessão;
- EVP – “Employee Value Proposition”.



Diversidade e Inclusão

- Estratégia e Política de Diversidade;
- Programa de Diversidade e Inclusão:
 - Plano para implementação de Iniciativas de:
 - Gênero / Gerações / Pessoas com Deficiência / Aprendizizes / LGBT / Raça Etnia / Cultura / Índios / Religiões / Refugiados / Outros grupos prioritários para os clientes.
 - Preparação da empresa, líderes e equipes para a inclusão.



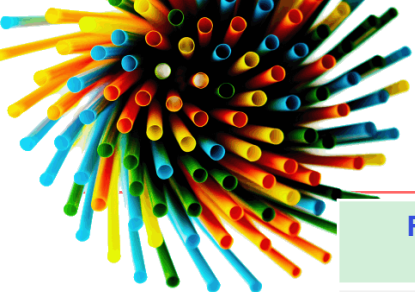
Engajamento

- Programa de Qualidade de Vida e Bem Estar;
- Pesquisas de Engajamento – Cultura e Clima Organizacional;
- “Rankings” internos e externos;
- “Employee Experience”;
- Iniciativas para gerar engajamento, satisfação, motivação e clima organizacional saudável e colaborativo.



Sustentabilidade

- Estratégia de Cidadania Corporativa e Projetos Sociais da empresa;
- Voluntariado;
- Indicação de Parcerias e Relacionamento com “ Stakeholders”.



Capital Humano

FORMATAÇÃO, IMPLEMENTAÇÃO, ANÁLISE, REVISÃO E ACOMPANHAMENTO DE PROGRAMAS E/OU PROJETOS DE:

Desenvolvimento de Líderes:

- Capacitação;
- Mapeamento de talentos;
- Entrevistas.

EVP – Employee Value Proposition:

- Elaboração da Proposta de Valor da empresa;
- Definição da estratégia organizacional;
- Entrevistas com as principais lideranças;
- Grupos Focais;
- Suporte para fusões, aquisição e/ou venda de empresas/Gestão da mudança.

Plano de Sucessão:

- Mapa de posições;
- Capacitação;
- Levantamento de aspirações.

Programa de Mentoring:

- Indicação dos mentores;
- Papeis e Responsabilidades;
- Capacitação;
- Compartilhamento de práticas;
- Reconhecimento.

Estratégia de Talentos:

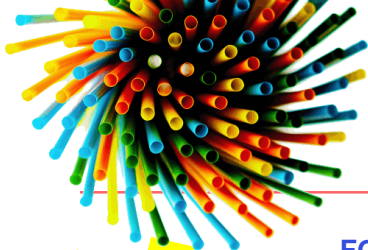
- Análise de estruturas/pirâmides;
- Análise do crescimento da empresa;
- Levantamento das necessidades do negócio.

Programas de Vendas:

- Ferramentas de vendas;
- Mapeamento de indicadores;
- Capacitação;
- Compartilhamento de práticas;
- Suporte ao crescimento dos negócios;
- Reconhecimento.

Programas e/ou projetos customizados relacionados ao Capital Humano das empresas e organizações.

Capital Humano



Diversidade



Diversidade
e Inclusão

FORMATAÇÃO, IMPLEMENTAÇÃO, ANÁLISE, REVISÃO E ACOMPANHAMENTO DE PROGRAMAS E/OU PROJETOS DE:

- **Estratégia e Política de Diversidade:**
 - Formatação da estratégia;
 - Desenho da política;
 - Entrevistas com as principais lideranças.
- **Programa de Diversidade e Inclusão:**
 - Plano para implementação de Iniciativas de:
 - Gênero / Gerações / Pessoas com Deficiência / Aprendizizes / LGBT / Raça Etnia / Cultura / Índios / Religiões / Refugiados / Outros grupos prioritários para os clientes.
 - Preparação da empresa; líderes e equipes para a inclusão.
- **Identificação de grupos de Diversidade:**
 - Análise e suporte na definição das áreas foco para a empresa;
- **Censo de Diversidade:**
 - Diagnóstico, entrevistas e grupos focais;
 - Análise e Apresentação dos resultados;
 - Planos de ação.
- **Grupos de Afinidade:**
 - Definição dos grupos, papéis e responsabilidades.
- **Vieses Inconscientes/"Unconscious Bias":**
 - Capacitação, Entrevistas e Grupos Focais.
- **Programas e/ou projetos customizados relacionados a Diversidade nas empresas e organizações.**



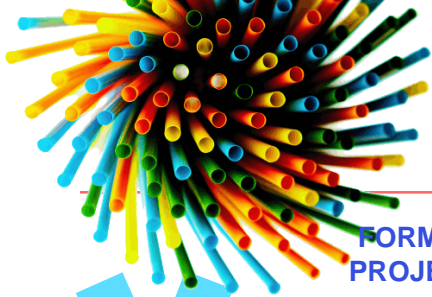
Engajamento



FORMATAÇÃO, IMPLEMENTAÇÃO, ANÁLISE, REVISÃO E ACOMPANHAMENTO DE PROGRAMAS E/OU PROJETOS DE:

- **Qualidade de Vida:**
 - Saúde e Bem-Estar;
 - Espiritualidade;
 - Integração com a família;
 - Esportes;
 - Lazer.
- **Diagnóstico de Engajamento:**
 - Desenvolvimento de pesquisas de clima organizacional customizadas;
 - Censo de Estilo de Vida;
 - Análise e apresentação dos resultados;
 - Focus Groups.
- **Suporte para participação da empresa em rankings internos e externos:**
 - Análise dos resultados;
 - Orientação de planos de ação.
- **Employee Experience:**
 - Análise e planos de ação para todo o ciclo de vida do funcionário na empresa – do recrutamento ao desligamento.

Programas e/ou projetos customizados que podem gerar engajamento/motivação/satisfação e um ambiente de trabalho colaborativo e saudável.



Sustentabilidade

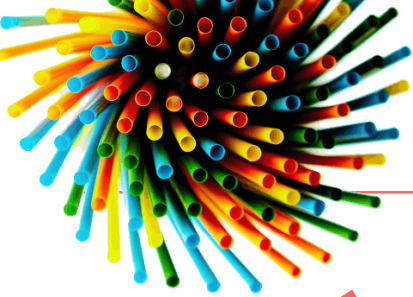
FORMATAÇÃO, IMPLEMENTAÇÃO, ANÁLISE, REVISÃO E ACOMPANHAMENTO DE PROGRAMAS E/OU PROJETOS DE:

- **Suporte na estratégia de Cidadania Corporativa e Projetos Sociais da empresa:**
 - Formação de comitê de embaixadores;
 - Suporte na definição dos projetos sociais;
 - Abordagem e preparação das lideranças;
 - Alinhamento da estratégia social ao negócio da empresa.
 - Levantamento de indicadores e acompanhamento da evolução dos projetos.

- **Voluntariado:**
 - Estratégia do programa;
 - Alinhamento das ações;
 - Capacitação de voluntários;
 - Engajamento dos voluntários.

- **Parcerias:**
 - Alinhamento da estratégia social da empresa com todos os “steakholders”;
 - Indicação de parceiros;
 - Análise de resultados.

- **Programas e/ou projetos customizados relacionados à Sustentabilidade / Cidadania Corporativa nas empresas e organizações.**



Metodologia usada em todos os projetos de Capital Humano da Gerppass

Dimensões a serem trabalhadas:



Estratégia e Governança

Knowledge

Frentes de Trabalho

Soluções em:

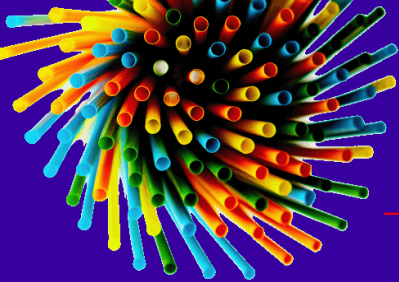
- Estratégia de Talentos;
- Desenho de políticas;
- Estruturação ou Reestruturação do Modelo de Governança;
- Reposicionamento interno e externo da Gestão do Capital Humano;
- Comunicação Interna;
- Formação de Comitês;
- Conexão entre empresas e Fóruns relevantes sobre pessoas e áreas inter-relacionadas;
- Soluções customizadas para cada empresa.

Soluções em:

- Treinamentos;
- Capacitação de Líderes e Equipes;
- Workshops;
- Formação de Instrutores e Mentores;
- Soluções customizadas para cada empresa.

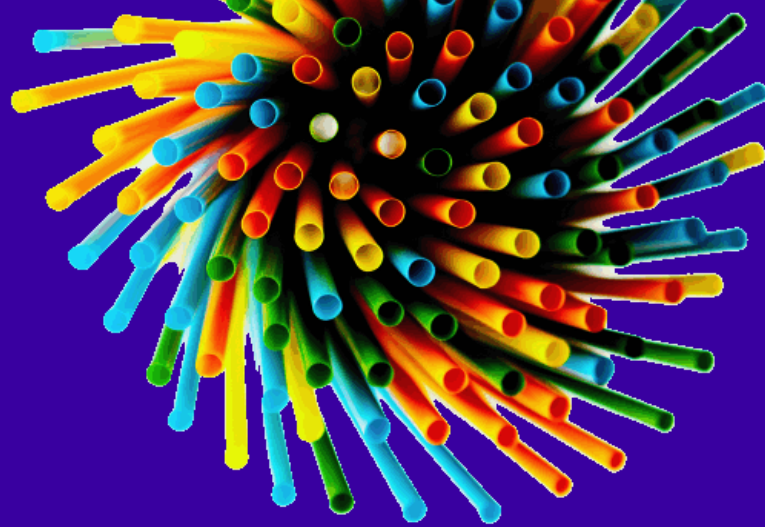
Soluções para:

- Formatação, implementação, revisão e acompanhamento de programas e planos de ação;
- Implementação de Iniciativas;
- Diagnósticos;
- Inclusão de novas frentes de trabalho;
- Definição e acompanhamento de Metas;
- Análise e Mensuração de resultados;
- Soluções customizadas para cada empresa.



Benefícios para uma empresa Inclusiva e Humanizada:

- As companhias mais humanizadas, que potencializam seus talentos e que são compostas por uma força de trabalho diversa, são mais Inovadoras;
- Estão 45% mais propensas a melhorar seu “market share”;
- Alcançam retorno de “equity” 53% mais elevados;
- São 70% mais propensas a ter sucesso na captura de novos mercados;
- A Diversidade é fundamental para atrair talentos de alta performance;
- A geração do milênio tende a buscar os empregadores com um forte histórico em matéria de igualdade, cuidado com os talentos e diversidade;
- Líderes humanizados e inclusivos geram equipes mais engajadas, mais produtivas e alcançam melhores resultados;
- Líderes humanizados permitem aflorar os talentos e a riqueza da Diversidade;
- A Diversidade é matéria prima para inovação, colaboração e alta performance;
- As empresas que impulsionam a Diversidade alavancando ideias e conhecimento dos funcionários atingem metas de receita de produtos com **46%** mais frequência;
- Empresas humanizadas e inclusivas tem 62% mais de reconhecimento no Mercado;
- Empresas inclusivas e que cuidam de seus talentos estão caminhando para a sustentabilidade nos negócios.



Contato: silviatyrola@gerppass.com.br
Fone: 11 9 75908591